

実践力で差をつける!

無資格・未経験の方も受講できます!

# 介護福祉士 実務者研修科

求職者支援訓練実践コース

訓練コース番号：5-07-27-002-05-8030



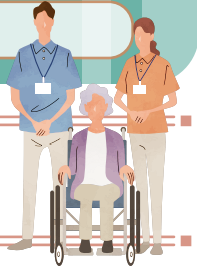
受講生募集中!

ハロートレーニング

急がば学べ

令和7年4月開講

訓練実施期間 令和7年4月25日～令和7年10月24日



## 4つの資格と企業実習で実践力を身に付ける

- 1 介護福祉士実務者研修
- 2 同行援護従業者養成研修一般課程 (視覚障がい者ガイドヘルパー)  
※新カリキュラム
- 3 難病患者等ホームヘルパー養成研修  
難病基礎課程II
- 4 普通救命講習II **+** **企業実習**  
2施設 計10日間実施

さらに

- アンガーマネジメント講習
  - パソコン基礎スキル講習
- もコース内で実施します

**修了要件** 介護福祉士実務者研修は全日程の全科目を履修し、修了認定を受ける必要があります。再試験は2回までです。  
同行援護・難病患者等ホームヘルパー・普通救命講習は、全日程の全科目を履修し、修了認定を受ける必要があります。(欠席・遅刻・早退をされた場合は、修了が認められません)  
難病患者等ホームヘルパー(難病基礎課程II)の養成研修を修了して資格を取得するには、介護福祉士実務者研修を修了することが資格取得要件になります。

※当コースは相モデルによる訓練があります。

現場経験豊富な講師陣が集結!!  
生きた介護の知識・技術が身に付きます!

### 福祉のキャリアカレッジが選ばれる理由

当校の講師陣は、いずれも介護や福祉の現場で実際に働いてきた経験を持つ、経験豊富なプロの専門家ばかり。わかりやすく、かつ丁寧に指導を行うだけでなく実践に基づいたエピソードを交えて授業を進めていくので「単なる知識」ではなく「生きた知識」が身に付きます。その知識は、きっと介護の現場に出た時に役に立ってくれるはずですよ。



鳥井 講師

辻野 講師

笹部 講師

姥 講師

## 受講説明会 & 現役講師によるセミナー開催

令和7年  
3/12  
水

- 14:50～  
取得できる資格・訓練内容説明会
- 15:20～  
現役講師による『介護の魅力、やりがいセミナー』

お申込はWebからお気軽に!  
お電話でも受付けております。  
個別での見学・説明会も随時受付中です。



詳しくはコチラ▶▶▶

訓練実施機関:株式会社ブレースメント 採用と教育で1973年創業

〒530-0001

大阪府大阪市北区梅田一丁目3番1号

大阪駅前第一ビル10階 第1教室

TEL.06-6455-5557

(担当:安部・津川)

受付時間(平日9:00~18:00)

職業紹介許可番号 27-ユ-020349

WebSite. <https://www.career-college.school>



### 「大阪駅」中央出口から徒歩4分 大阪駅前第一ビル 10F

<交通アクセス>

- 地下鉄御堂筋線「梅田」 徒歩5分
- 地下鉄谷町線「東梅田」 徒歩5分
- 地下鉄四つ橋線「西梅田」 徒歩1分
- JR各線「大阪」 徒歩4分
- JR東西線「北新地」 徒歩1分
- 阪急各線「大阪梅田」 徒歩8分
- 阪神各線「大阪梅田」 徒歩4分
- 京阪電鉄「渡辺橋」 徒歩5分



# 介護業界は『のびしろ』のある就職・転職市場です 早期就職をお手伝いします！

■ 大阪・兵庫・京都の多数の福祉施設と提携し、早期就職と高い就職率を実現 ■

お仕事探しは専門スタッフが  
マンツーマンで完全サポートします



キャリアコンサルタント  
(部長)

清水 亮



就職支援責任者  
キャリアコンサルタント

福井 真里

特別養護老人ホーム、介護老人保健施設、有料老人ホーム、サービス付高齢者向け住宅、デイサービス、障がい者施設と連携しており、貴方の希望に沿った就業エリアや勤務形態の就職先の情報を提供しています。



就職支援講師

廣瀬 先生

就職活動とは何をしたらより成功に近づくのかなど、不安をお持ちではございませんか？求人票の見方や応募書類の書き方、面接対策など様々なことがいっぱい！安心して臨めるよう、イキイキと輝けることができる職場を見つけていただくためのお手伝いをさせていただきます。

国家資格受験に必須の資格

実務者研修を修了すると…

- 1 サービス提供責任者になれます
- 2 喀痰吸引講習の際  
基本研修が免除されます
- 3 介護福祉士の国家試験の  
受験が目指せます

※介護福祉士の国家資格受験には、  
実務者研修修了証 + 実務経験3年間が必須です。

職業訓練は受講料が無料です

※詳しくはハローワークにお問合せください。

10代～60代まで幅広い年代の方が受講されています

職業訓練受講給付金

ハローワークで支援指示を受けて求職者支援訓練を受講する方が、一定の要件を満たす場合に、月額10万円と通所手当(通所経路に応じた所定の額)が支給されます。

雇用保険受給

雇用保険受給者の方でハローワークにて一定の要件を満たすとみなされた場合、訓練延長給付及び、技能習得手当を受給することができます。

訓練時間

9:20～15:50

※授業時間数により終了時間は異なります。  
※企業実習においては、訓練時間が異なる場合があります。  
※企業実習先は、当校が認定を受けている実習先から選びます。  
※同行援護・難病患者等ホームヘルパー・普通救命の授業がある日は60分授業となる為、終了時間が16:50になることがあります。  
<該当日:8/5,9/26,9/30,10/1,10/2,10/6,10/9,10/10>

自己負担額

テキスト代:0円

- 介護福祉士実務者研修の資格取得に必要な法定講習(法定時間)に係る訓練を欠席した際に行う資格取得に必要な補講費  
(〔学科〕2,000円/1h(税込)、〔実技〕2,000円/1h(税込))
- 企業実習前の健康診断料/600円(税込)
- 訓練実施施設から企業実習先に関わる10日分の交通費:最大15,000円は受講生に負担して頂きます。
- 同行援護演習にかかる交通費/実費

訓練定員

25名

※応募人数が定員の半数に達しない場合は開講を中止する場合があります。

特記事項

※Microsoft365はバージョンが変更する可能性があります。

訓練実施施設

福祉のキャリアカレッジ大阪駅前校1

大阪府大阪市北区梅田一丁目3番1号 大阪駅前第一ビル10階 第1教室

申込方法

ハローワークで職業相談を受けていただき、  
受講申込書を当校へご提出ください。

募集期間

令和7年 3月 3日(月)～

令和7年 3月21日(金)

選考日

令和7年 4月 1日(火)

選考方法

面接

選考結果通知日

令和7年 4月 8日(火)

訓練内容

【学科】

- ・入校式、オリエンテーション、修了式
- ・人間の尊厳と自立・社会の理解
- ・介護の基本的理解とリスクマネジメント
- ・介護におけるコミュニケーション技術
- ・介護過程の基礎知識
- ・認知症の理解
- ・発達と老化の理解

- ・障がいの理解
- ・介護に関わるこことからだの知識
- ・医療的ケアの基礎知識
- ・難病患者等の知識
- ・安全衛生
- ・就職支援
- ・普通救命の知識
- ・アンガーマネジメントの知識
- ・同行援護の知識

【実技】

- ・生活支援の技術と環境整備
- ・介護に関わるこことからだの演習
- ・介護過程の応用
- ・医療的ケアの演習
- ・普通救命の演習
- ・同行援護の演習
- ・パソコン基礎スキルの演習

訓練目標 (仕上がり像)

介護・福祉従事者としての職業倫理と態度を養う。基本から高度に至る介護の知識・介護技術を習得し、基本から応用まで幅広い介護職としてのスキルを総合的に身に付ける。実務者研修に係る評価テストの合格ラインにすべて達し、介護福祉士の国家試験まで対応できる力と、難病基礎課程Ⅱ及び同行援護一般課程を修了し、基礎的なパソコンスキルを身に付け、介護業界で即戦力となる人材を育成する。

※感染症防止対策に取り組んでいます。

(入室前の検温、マスク着用、入り口・各教室に消毒液を設置、教室内の換気、各自座席周りの定期消毒、共有部分の定期的な消毒等)